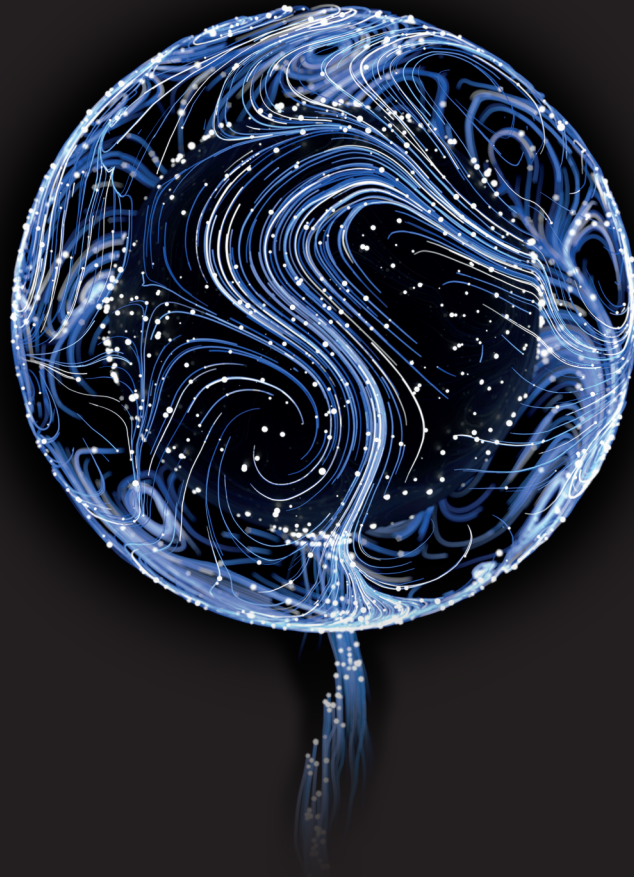


Wicotrace 360°



swiss made
software



Mehr als ein Datenverwaltungssystem

Mit Wicotrace 360° verbindet die Plattformlösung das komplette Witschi Ecosystem. Die Verwaltung ihrer Messresultate und die Organisation der Messparameter waren noch nie so einfach. Via intelligenten Schnittstellen verbinden Sie Wicotrace 360° mit ihrer Big-data-solution und ihren BI-Tools einfach und schnell, um weltweit und in Echtzeit alle ihre Daten zentral auszuwerten.

Dank der generischen Plattformlösung werden neben der Datenverwaltung komplett neue Möglichkeiten angeboten, welche Prozesse zwischen T0 und Kundenservice deutlich vereinfachen und effizienter machen. Mit Wicotrace 360° haben sie die Möglichkeit, den gesamten Produktlebenszyklus jeder ihrer Uhren zu verfolgen

Fokus auf Datensicherheit

Die Plattform wurde nach den aktuellen Cyber-Scurity-Richtlinien entwickelt und getestet.

Mit der kontinuierlichen Weiterentwicklung und Aktualisierung der Komponenten sind ihre wertvollen Daten vor Missbrauch geschützt.

Effiziente Zusammenarbeit

Mit Benutzergruppen und Berechtigungen kann der Zugriff auf die Daten je nach Abteilung und Benutzer freigegeben werden. Damit wird die Zusammenarbeit in den Abteilungen und mit externen Stakeholdern sicher und effizient. Sie können Resultate auch direkt mit ihrem Team und der Kundschaft teilen, auch wenn diese keinen Account haben.



LEADING SWISS PRODUCTS

Wicotrace 360°

- Zentrale, weltweite Parameter- und Resultatverwaltung für alle Witschi Servicegeräte
- Als SaaS-Lösung inklusive Hosting in der Schweiz
- Leistungsfähiges Datenmanagement mit verschlüsselter Kommunikation
- Smarte Parametrierung und Analyse der Messungen im Browser, unabhängig von Plattform und Gerät
- Benutzerverwaltung mit definierbaren Rollen und Gruppen für Sicherheit und Effizienz im Umgang mit den Daten
- Direkte Schnittstellen an ihre BI-Tools / Big Data Solutions
- Teilen von Resultaten mit Personen auch ohne Account
- Verbindung von Witschi Terminal, ProofMaster (CP) und WAIO direkt über Ethernet oder Wireless
- Globaler Gerätedienst für die einfache Verbindung von Geräten und vereinfachtes Login mit PIN
- PC Software Witschi Apps für die Verbindung der Geräte über einen PC
- Kontinuierlicher Ausbau der Dienste und neue Funktionalitäten gemäss Featureliste
- Modulare Angebote für jedes Bedürfnis



Allgemein

Sprachen	Deutsch, Französisch, Englisch
Kompatible Geräte	ChronoMaster (PRO) ChronoMaster Air ChronoMaster Auto (PRO) Micromat C ProofMaster (PRO) ProofMaster CP (PRO) Proofmaster M/S QuartzMaster (PRO) QuartzSensor (PRO) Terminal WAIO
Datenbank	Hosting durch Witschi (SaaS auf Microsoft Azure)
Ausdruck	Browser-abhängig
Export	Excel, teilbarer Link

Anzeigegeräte

Betriebssystem	Windows PC, Mac oder mobile Geräte
Browser	Vorzugsweise Microsoft Edge oder Google Chrome
Geräte	PC und Laptop. Eingeschränkte Funktionalität auf Tablets und Smartphones