

Chronoscope C20



Chronoscope C20, amplificateur de mesure flexible à 20 canaux

Le Chronoscope C20 offre au client des solutions flexibles et personnalisées pour mesurer simultanément jusqu'à 20 montres mécaniques. L'amplificateur de mesure de haute qualité à insérer dans des racks de 19" évalue les signaux numériques des capteurs de mesure et envoie les valeurs de mesure numérisées à un PC via une interface USB.

Solutions de mesure multiples

Le Chronoscope C20 convient comme amplificateur de mesure pour le système de mesure à 10 canaux Chronoscope MR. Des solutions de mesure spécifiques au client sont également possibles, comme p. ex. l'intégration de capteurs de mesure dans des systèmes d'automatisation ou de capteurs spéciaux pour des conditions ambiantes extrêmes (température ou magnétisme).

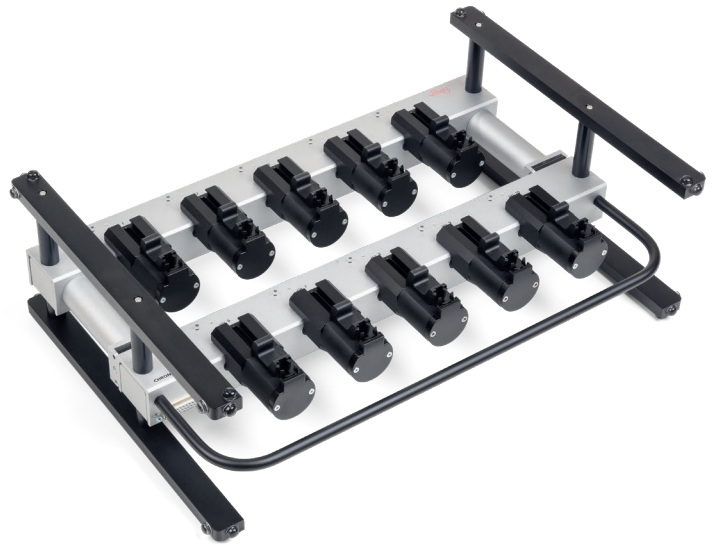
Chronoscope C20

Chronoscope C20

- Mesure simultanée de montres mécaniques avec jusqu'à 20 canaux
- Électronique de mesure à insérer dans des racks standard de 19", avec interface USB pour évaluer les mesures sur le PC
- Grand nombre de microphones standard et possibilité de capteurs adaptés aux besoins du client
- Transfert de données depuis les capteurs de mesure via un bus ou par des connexions individuelles
- Préamplificateur et amplificateur analogiques à basse impédance pour des mesures sans interférence
- Interface de calibration sur la façade du boîtier pour un calibration facile et rapide
- Calibration facile et mises à jour du micrologiciel jusqu'au module de mesure
- Interface d'automatisation (Ethernet)

Exemple d'application : mesure de la température

Il est possible de réaliser des mesures dans une armoire climatique en association avec le Chronoscope CT à 10 canaux empilable.



Généralités

Fonctionnement/affichage	Écran 5" multipoints
Logiciel	-
Langues	Allemand, français, anglais, espagnol, italien
Interfaces	1 x Sub D (Chronoscope C20 D) 20 x Lemo (Chronoscope C20 L) 1 x USB de type B 1 x Ethernet 1 x raccordement au réseau 120–240V~ 1 x USB type A (face avant)
Dimensions	483 x 133 x 375 mm (L x H x P)
Poids	7,25 kg
WiCoTRACE	oui

Mesure

Canaux de mesure	20 (synchrones)
Marche	-99,99 ... +99,99 s/d \pm 0,01 s/d
Amplitude	de 80 à 360° \pm 0,1°
Repère	de 0 à 9,9 ms \pm 0,1 ms

Conditions de mesure

Temps de stabilisation	Manuel
Réglage de l'amplification	Réglable, de 1 à 4
Temps de mesure	Manuel, de 2 s à 300 h
Alternance	Manuel, de 18 000 à 72 000 A/h
Angle de levée	Réglable, de 10° à 90°
Base de temps	OCXO (\pm 0,004 s/d)